

RÉUNION DES ASSOCIATIONS

9 FÉVRIER 2021

VOS INTERLOCUTEURS AUJOURD'HUI



Delphine COUZY

Directrice régionale
TER Provence-Alpes-Côte d'Azur



Agnès MOUTET-LAMY

Directrice territoriale des gares Grand Sud
SNCF Gares & Connexions



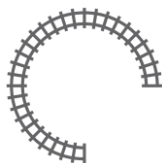
Karim TOUATI

Directeur territorial Provence-Alpes-Côte d'Azur
SNCF Réseau

SNCF RÉSEAU EN PROVENCE- ALPES-CÔTE D'AZUR

SNCF RÉSEAU EN PACA

INFRASTRUCTURES FERROVIAIRES



1 289 km de voie exploitées dont **238** km de LGV (4,4%)
20 lignes ferroviaires



191 tunnels
9 186 ouvrages d'art dont **2 686** ponts rail et viaducs (11%)



1 100 trains par jour



327 passages à niveau



47% du réseau électrifié

EN 2021

SNCF Réseau PACA mobilisera

294 M€*

sur fonds propres au total sur le réseau dont :

- **204 M€** pour la modernisation et la régénération
- **90 M€** pour la maintenance

* +5% par rapport à 2020

TRANSPORT

+1% par an de trafic routier

2 fois plus de voyageurs dans les trains depuis 1998 mais une part du ferroviaire qui reste faible

600 000 personnes exposées à des niveaux de pollution supérieurs aux valeurs réglementaires

10 jours par an passés dans les embouteillages entre Aix et Marseille (6 sur la Côte d'Azur)

1,5 fois plus d'accidents routier qu'ailleurs en France

DÉMOGRAPHIE

70% de la population vit sur une frange côtière de **25km** de large

31 millions de touristes accueillis chaque année

SNCF RÉSEAU EN PACA

BILAN 2020

+ 95% des chantiers menés à leur terme en 2020, malgré le contexte sanitaire :

+ Renouvellement d'aiguillages en gare de Marseille Saint-Charles et en gare de Miramas, confortement du tunnel des Janots, renouvellement de voie entre Carnoules et les Arcs, rénovation du tunnel de Menton (liste non exhaustive).

+ Des travaux reprogrammés :

+ Fin des travaux sur le remblai ferroviaire d'Arles-Tarascon, renouvellement d'aiguillages à Pas-de-Lanciers, écrans acoustiques de Villeneuve-Loubet, filets de sécurité sur les parois rocheuses de Cap d'Ail et Eze, déplacement du PRS de Nice Saint-Augustin (liste non exhaustive).

SNCF RÉSEAU EN PACA

NOS PRINCIPAUX ENJEUX 2021

- + Le réseau structurant, sa régénération et sa fiabilisation,
- + Les Services Express Métropolitains permettant des dessertes cadencées autour des grandes métropoles
- + L'innovation : la Commande Centralisée du Réseau, le déploiement d'une signalisation embarquée (ERTMS), l'électrification partielle de la ligne Marseille – Aix-en-Provence pour permettre la circulation de trains fonctionnant sur batterie,
- + Les lignes de desserte fines du territoire et leur pérennisation,
- + La LNPCA et la préparation de l'enquête publique,
- + L'intermodalité à favoriser en étant aux côtés des collectivités locales,
- + Le développement du fret et la pérennisation de sites stratégiques tel que le triage de Miramas
- + L'ouverture à la concurrence du marché voyageurs

ZOOM SUR LES PRINCIPAUX PROJETS EN PACA

OUVRAGE D'ART ET EN TERRE

- 1** **1** Confortement de la tranchée rocheuse des Patrons à Septèmes-les-Vallons
Semaines 40 (2020) à 15 (2021) - 0,7 M€
- 2** **1** Confortement de paroi rocheuse sur le massif de l'Estérel
Semaines 1 à 49 - 3,1 M€
- 3** **1** **2** **3** Confortement des versants de Méjean, Everine, Baume de Lune et Aragnole
Semaines 35 (2020) à 16 (2021) - Coupure en continu des circulations entre Miramas et Marseille via Côte Bleue du 30/08 (2020) au 24/04 (2021) - 1,8 M€
- 4** **1** Confortement du tunnel de l'Encombrouze
Semaines 11 à 34 - 3 week-ends avec coupures des circulations ferroviaires :
- du MA 22/06 (23 h 05) au VE 25/06 (05 h 05) (54 h)
- du MA 29/06 (23 h 05) au VE 02/07 (05 h 05) (54 h)
- du MA 20/07 (23 h 05) au VE 23/07 (05 h 05) (54 h) - chantier cofinancé - 2,3 M€
- 5** **1** Confortement du tunnel de la Nerthe
Semaines 22 (2021) à 31 (2022) - 7,3 M€
- 6** **1** **2** **3** Confortement du tunnel de Rio Tinto
Semaines 36 (2020) à 16 (2021) - Coupure en continu des circulations entre Miramas et Marseille via Côte Bleue du 30/08 (2020) au 24/04 (2021) - 3 M€
- 7** **1** **2** **3** Confortement du tunnel de Villefranche-sur-Mer
Semaines 35 (2021) à 5 (2022) - Coupure en continu du 30/08/21 au 29/01/22
Voie 1 : fermeture de nuit de 22 h 00 à 05 h 40
Voie 2 : fermeture en continu du 30/08/21 au 29/01/22 - 10,3 M€
- 8** **1** Confortement du tunnel des Piastres
Semaines 18 à 26 - 1,4 M€
- 20** **1** Modernisation du pont de l'Adret à Gap (projet tiers)
Semaines 22 à 30 - 3 week-ends avec coupure des circulations ferroviaires :
- du MA 22/06 (23 h 05) au VE 25/06 (05 h 05) (54 h)
- du MA 29/06 (23 h 05) au VE 02/07 (05 h 05) (54 h)
- du MA 20/07 (23 h 05) au VE 23/07 (05 h 05) (54 h) - chantier cofinancé - 1 M€
- 24** **1** Remplacement de tabliers métalliques sur le pont ferroviaire rue Guibal (Marseille Saint-Charles)
Semaines 26 à 31 - Week-end avec coupure des circulations de 29 h les 10/07 et 11/07 - 2,1 M€
- 40** **1** Sécurisation du remblai d'Arles
Semaine 19 - Week-end avec coupure des circulations de 47 h 50 les 14/05 et 15/05 - 9 M€
- 42** **1** Confortement du pont ferroviaire Maçonné rue Bénédict à Marseille
Semaines 27 à 51 - 1,2 M€

SIGNALISATION

- 9** **2** Construction d'un bâtiment de commande centralisée du réseau en gare de Marseille Saint-Charles
Semaines 1 à 52 - 1,6 M€
- 17** **1** Mise en place d'une commande centralisée du réseau sur le secteur Estaque - Pas-des-Lanciers
Semaines 7 à 49 - Week-end avec coupure des circulations de 48 h du 03/04 au 05/04 - 5,9 M€
- 19** **1** Modernisation des circuits de voie à Avignon
Semaines 1 à 52 - 1,7 M€
- 23** **1** Prolongement de la voie Mathis du 17/09 (23 h 00) au 19/09 (5 h 00) - chantier cofinancé - 2,3 M€

DÉVELOPPEMENT

- 10** **1** Création de la halte Nice Saint-Augustin
Semaines 20 (2021) à 6 (2022) - chantier cofinancé - 3,3 M€
- 11** **1** Découpage de filets détecteurs de chute de rochers et modernisation de 20 aiguillages en gare de Nice - modernisation du passage à niveau n° 65
chantier cofinancé - 3,4 M€
- 16** **1** Mise en place d'écrans acoustiques entre Antibes et Cagnes
Semaines 35 à 51 - chantier cofinancé - 1,8 M€
- 18** **1** **2** **3** Modernisation de la ligne Marseille - Gardanne - Aix-en-Provence entre Gardanne et Meyrargues du 31/05 au 03/10 - chantier cofinancé - 26,3 M€
- 35** **1** **2** **3** Renouvellement de la voie entre Livron et Aspres-sur-Buëch
Semaines 11 à 50 - Coupure en continu des circulations du 15/03 au 12/12 - chantier interrégional AURA/PACA cofinancé - 73 M€ (partie AURA : 57 M€ / partie PACA : 16 M€)

GARE ET ACCESSIBILITÉ EN GARE

- 12** **1** Mise en accessibilité de la gare d'Orange
Semaines 27 à 52, chantier cofinancé - 1,3 M€
- 13** **1** Mise en accessibilité de la gare de Carnolès
Semaines 31 à 43, chantier cofinancé - 3,8 M€
- 14** **1** Mise en accessibilité de la gare de Juan-les-Pins
Semaines 2 à 21, chantier cofinancé - 3,8 M€
- 15** **1** Mise en accessibilité de la gare de Menton
Semaines 11 à 26, chantier cofinancé - 2,1 M€

INNOVATION TECHNOLOGIQUE

- 21** **1** Plan fibre entre Avignon et Cavillon
2,3 M€
- 22** **1** Plan fibre entre Miramas et Martigues
Semaines 35 à 44 - 1,7 M€

AIGUILLAGE

- 25** **1** **2** **3** Renouvellement d'aiguillages à Pas-des-Lanciers
Week-end avec coupure des circulations de 48 h du 03/04 au 05/04 - 2 M€
- 26** **1** Renouvellement d'aiguillages au triage de Miramas
Semaines 39 à 47 - 1,8 M€
- 27** **1** Renouvellement d'aiguillages en gare de Marseille Saint-Charles
Semaines 13 à 27 - Week-ends avec coupures des circulations les semaines 19 à 20 et 20 à 21 - 5,9 M€
- 37** **1** Renouvellement de la voie et d'aiguillages en gare de Nice-Ville
Semaines 1 à 20 - Week-end avec coupure des circulations de 28 h les 30/01 et 31/01 - 7,3 M€

VOIE DONT TRAIN-USINE

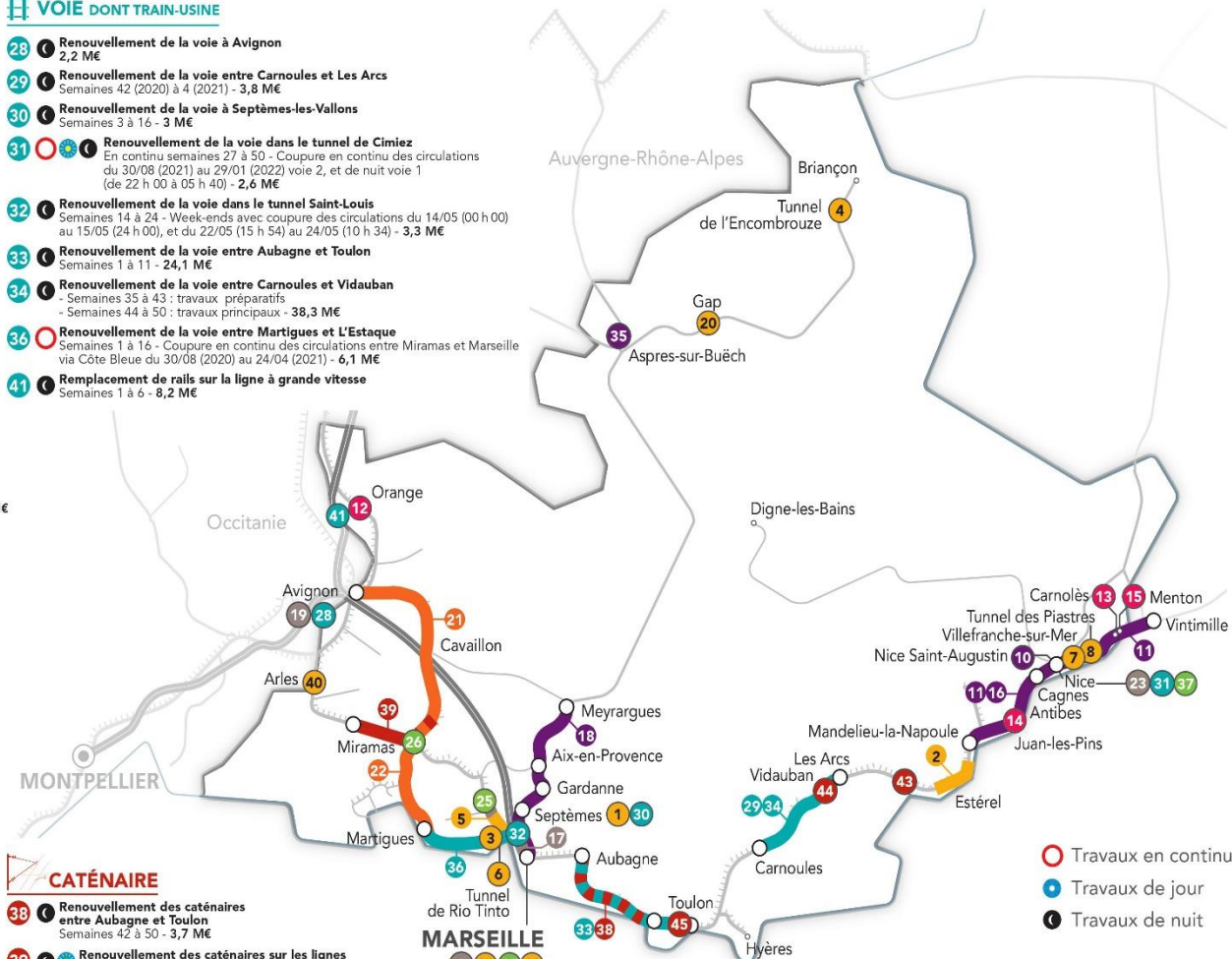
- 28** **1** Renouvellement de la voie à Avignon
2,2 M€
- 29** **1** Renouvellement de la voie entre Carnoules et Les Arcs
Semaines 42 (2020) à 4 (2021) - 3,8 M€
- 30** **1** Renouvellement de la voie à Septèmes-les-Vallons
Semaines 3 à 16 - 3 M€
- 31** **1** **2** **3** Renouvellement de la voie dans le tunnel de Cimiez
En continu semaines 27 à 50 - Coupure en continu des circulations du 30/08 (2021) au 29/01 (2022) voie 2, et de nuit voie 1 (de 22 h 00 à 05 h 40) - 2,6 M€
- 32** **1** Renouvellement de la voie dans le tunnel Saint-Louis
Semaines 14 à 24 - Week-ends avec coupures des circulations du 14/05 (00 h 00) au 15/05 (24 h 00), et du 22/05 (15 h 54) au 24/05 (10 h 34) - 3,3 M€
- 33** **1** Renouvellement de la voie entre Aubagne et Toulon
Semaines 1 à 11 - 24,1 M€
- 34** **1** Renouvellement de la voie entre Carnoules et Vidauban
- Semaines 35 à 43 : travaux préparatifs
- Semaines 44 à 50 : travaux principaux - 38,3 M€
- 36** **1** **2** **3** Renouvellement de la voie entre Martigues et L'Estaque
Semaines 1 à 16 - Coupure en continu des circulations entre Miramas et Marseille via Côte Bleue du 30/08 (2020) au 24/04 (2021) - 6,1 M€
- 41** **1** Remplacement de rails sur la ligne à grande vitesse
Semaines 1 à 6 - 8,2 M€

CATÉNAIRE

- 38** **1** Renouvellement des caténaires entre Aubagne et Toulon
Semaines 42 à 50 - 3,7 M€
- 39** **1** **2** **3** Renouvellement des caténaires sur les lignes Paris-Lyon-Marseille et Avignon-Miramas via Salon
Semaines 29 à 16 (nuit) : chantier Paris - Lyon - Marseille
Semaines 17 à 22 (jour) : chantier Avignon - Miramas via Salon - 2,4 M€
- 43** **1** Renouvellement des caténaires à la centrale électrique de la Bergerie
1,2 M€
- 44** **1** Renouvellement des caténaires à la centrale électrique de Vidauban
Semaines 12 à 20 - 1,1 M€
- 45** **1** Renouvellement des caténaires à la centrale électrique de la Marquisanne
Semaines 12 à 20 - 1,1 M€

PRINCIPAUX CHANTIERS 2021

en Provence-Alpes-Côte d'Azur



- Travaux en continu
- Travaux de jour
- Travaux de nuit



SITUATION À DÉCEMBRE 2020



ZOOM SUR...

LES TRAVAUX SUR LA LIGNE NICE – BREIL – TENDE SUITE AU PASSAGE DE LA TEMPÊTE ALEX

Les travaux ferroviaires de rétablissement de la continuité de la voie ferrée dans la vallée de la Roya se poursuivent et se terminent dans le respect du planning initial.

Les travaux sur le mur à arcatures se poursuivent. Grâce aux opérations de confortement effectuées sur l'ouvrage, le glissement a été fortement ralenti mais est toujours observé.

En l'état, la sécurité des circulations sur l'ouvrage ne peut être assurée. La ligne n'a pu réouvrir le 18 janvier, comme initialement annoncé.

Un prochain point d'étape mi-février.

30 M€ financés par l'Etat, la Région Provence-Alpes-Côte d'Azur, le Département des Alpes-Maritimes et SNCF Réseau



ZOOM SUR...

LES TRAVAUX DE RÉGÉNÉRATION SUR LA LIGNE LIVRON - ASPRES-SUR-BUËCH (05)

Chantier mené conjointement sur les régions AURA et PACA :
73 M€ d'investissement

 **33 km**
DE VOIE REMIS À NEUF

 **17 ouvrages**
CONFORTÉS

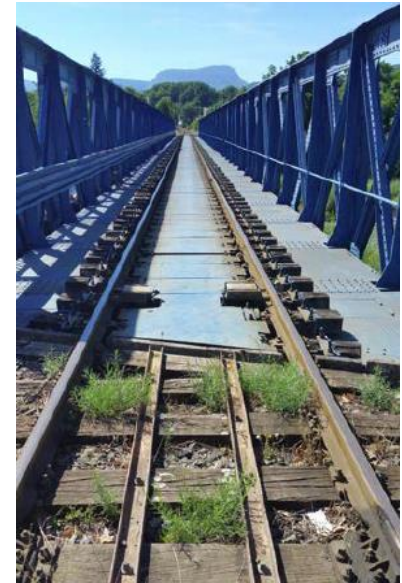
 **300 ouvriers**
SUR LE CHANTIER

Interruption des circulations ferroviaires du 15 mars au 21 décembre 2021. Une substitution routière mise en place

En PACA :

- + 8 km de voie renouvelés
- + 1 talus remodelé
- + Simplification des installations de signalisation

16 M€ cofinancés par l'Etat, la Région Sud Provence-Alpes-Côte d'Azur, le Département des Hautes-Alpes et SNCF Réseau pour la partie PACA



ZOOM SUR...

LES TRAVAUX DE MODERNISATION DE LA LIGNE DE LA CÔTE BLEUE (13)

Les travaux se poursuivent dans le respect du planning annoncé

- + 22 km de voie renouvelés entre Carry-le-Rouet et l'Estaque
- + Confortement d'ouvrages d'art et en terre

Réouverture de la ligne prévue le 25/04/2021

35 M€ cofinancés par l'Etat, la Région Sud Provence-Alpes-Côte d'Azur, le Département des Bouches-du-Rhône, la Métropole Aix-Marseille-Provence et SNCF Réseau

11,4 M€ financés sur fonds propres SNCF Réseau



ZOOM SUR...

MARSEILLE – GARDANNE – AIX-EN-PROVENCE PHASE 2 (13)

Objectifs : Plus de cadence, plus de sécurité, plus de maillage territorial et de desserte, plus de confort et de places assises, plus de fiabilité

Travaux principaux qui continuent et s'achèveront en octobre 2021 :

- + Travaux de signalisation de la double voie entre Gardanne et Aix-en-Provence
- + Fin de l'allongement du quai central de la halte de Saint-Antoine
- + Dernières modifications de plan de voie
- + Dépose de la signalisation actuelle

Interruption des circulations entre Gardanne et Meyrargues du 30/05/2021 au 03/10/2021

182 M€ cofinancés par l'Etat, la Région Sud Provence-Alpes-Côte d'Azur, le Département des Bouches-du-Rhône, la Métropole Aix-Marseille-Provence et SNCF Réseau



SNCF GARES & CONNEXIONS EN PROVENCE-ALPES- CÔTE D'AZUR

SNCF GARES & CONNEXIONS GRAND SUD



433 gares dans le Grand Sud
dont **156** en région Provence-
Alpes-Côte d'Azur



14 000 m² de
commerces



450 000 visiteurs quotidiens dans
les gares du territoire



472 collaborateurs dont **230**
en région PACA



4 directions de gares : Côte d'Azur,
Provence-Alpes, Est Occitanie,
Toulouse Occitanie Pyrénées

3 Agences Bâtiment Energie :
Provence-Alpes-Côte d'Azur,
Languedoc-Roussillon, Midi-
Pyrénées

NOS PRINCIPAUX ENJEUX

- + Accompagner le développement des Pôles d'Échanges Multimodaux avec tous nos partenaires institutionnels
- + Poursuivre l'effort réalisé pour rendre nos gares accessibles à tous
- + Mettre en œuvre le contrat de performance conclu avec la Région Provence-Alpes-Côte d'Azur, qui doit notamment accompagner l'essor du vélo en lui donnant une plus grande place dans nos gares
- + Déployer le projet Smart Station pour des gares plus économes en énergie et en totale adéquation avec les attentes de nos clients,
- + Poursuivre le développement du projet « 1001 Gares », qui porte en lui toutes les valeurs de l'entreprise : l'ouverture, l'efficacité, l'engagement.

LE SCHÉMA DIRECTEUR NATIONAL D'ACCESSIBILITÉ AGENDA D'ACCESSIBILITÉ PROGRAMMÉ DE SNCF (AD'AP)

LE SCHÉMA DIRECTEUR NATIONAL D'ACCESSIBILITÉ – AD'AP

Un programme qui repose sur 3 piliers :

- + Les travaux d'accessibilité des quais, des accès aux quais et des bâtiments voyageurs
- + La formation des agents aux besoins des voyageurs handicapés et à mobilité réduite
- + L'accessibilité de l'information des voyageurs

En région PACA, le Schéma Directeur Régional d'Accessibilité (SDRA) ambitionne de mettre en accessibilité 42 gares prioritaires d'ici 2022.

Plusieurs de ces gares vont faire l'objet d'études (Arles, Miramas, Briançon, Gap, Tende, La Trinité Victor, Villefranche-sur-Mer, Toulon, Beaulieu, Cagnes-sur-Mer) ou de réalisation de mise en accessibilité en 2021 : Juan-les-Pins, Orange et Carnolès.

ZOOM SUR LES PRINCIPAUX PROJETS EN PACA

ZOOM SUR...

LA GARE DE JUAN-LES-PINS (06)

Le rehaussement de 220 mètres de quais, dotés de dalles en relief et de clôtures de fin de quais pour une plus grande sécurité des voyageurs

La mise en accessibilité du souterrain de la gare, avec la mise en conformité des escaliers, la création d'une rampe d'accès aux quais et d'un ascenseur,

La création d'un nouvel accès à la gare de l'autre côté des voies et l'amélioration de l'accessibilité aux quais depuis le bâtiment voyageurs.



Livraison prévue mi-2021

4,3 M€ cofinancés par l'Etat, la Région Sud Provence-Alpes-Côte d'Azur, la Communauté d'agglomération Sophia Antipolis, la ville d'Antibes et SNCF Gares & Connexions

ZOOM SUR...

LE PÔLE D'ÉCHANGES MULTIMODAL D'ORANGE (84)

Réaménagement du bâtiment voyageurs pour offrir des espaces accessibles et plus conviviaux,

Création d'un parvis piéton, avec un dépose-minute et une zone taxis,

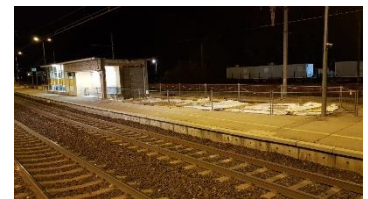
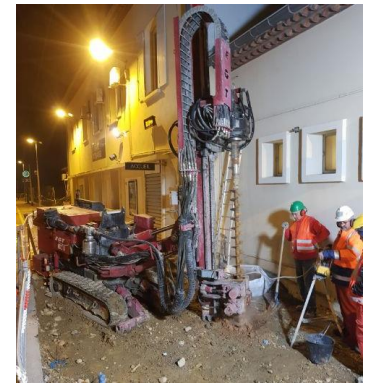
Création d'un parc relais de 205 places afin d'augmenter la capacité de stationnement,

Création d'une gare routière comprenant 6 quais,

Accessibilité de la gare et des quais aux Personnes à Mobilités Réduites (PMR).

Livraison prévue en 2022

11,8 M€ cofinancés par le Fonds Européen de Développement Régional, l'État, la Région Sud Provence-Alpes-Côte d'Azur, le Département du Vaucluse, la Communauté des communes et SNCF



LE PROGRAMME « 1001 GARES »

LE PROGRAMME « 1001 GARES »

REDYNAMISER LE TERRITOIRE

Le programme a pour ambition de dynamiser un réseau de gares en y accueillant des petits projets d'entreprise, des commerces, des services proposés par des collectivités, des associations... au cœur même des territoires

- + Remettre la gare et le train au cœur de la vie des gens en y proposant des services très variés et utiles au quotidien (bureaux, cabinets médicaux, épiceries solidaires, espaces culturels, espaces de coworking, maison des services publics)
- + Contribuer, plus largement, à revitaliser « l'économie locale », souvent avec le soutien des élus et des collectivités locales.

Provence-Alpes-Côte d'Azur, un territoire pionnier : 7 800 m² de surfaces proposées, 10 projets déjà réalisés et 5 en cours de réalisation

L'ensemble de ces espaces est consultable sur le site
www.1001gares.fr/grand-sud/



ENVIRONNEMENT ET DÉVELOPPEMENT DURABLE

ENVIRONNEMENT ET DÉVELOPPEMENT DURABLE

UNE ENTREPRISE RESPONSABLE

- + Réduction de la consommation des ressources et valorisation des matières dans une démarche d'économie circulaire
- + Diminution des pressions exercées sur la biodiversité
 - + Engagée dans de nombreux partenariats sur la biodiversité, l'entreprise contribue aussi à restaurer les écosystème et protéger des espèces sensibles

